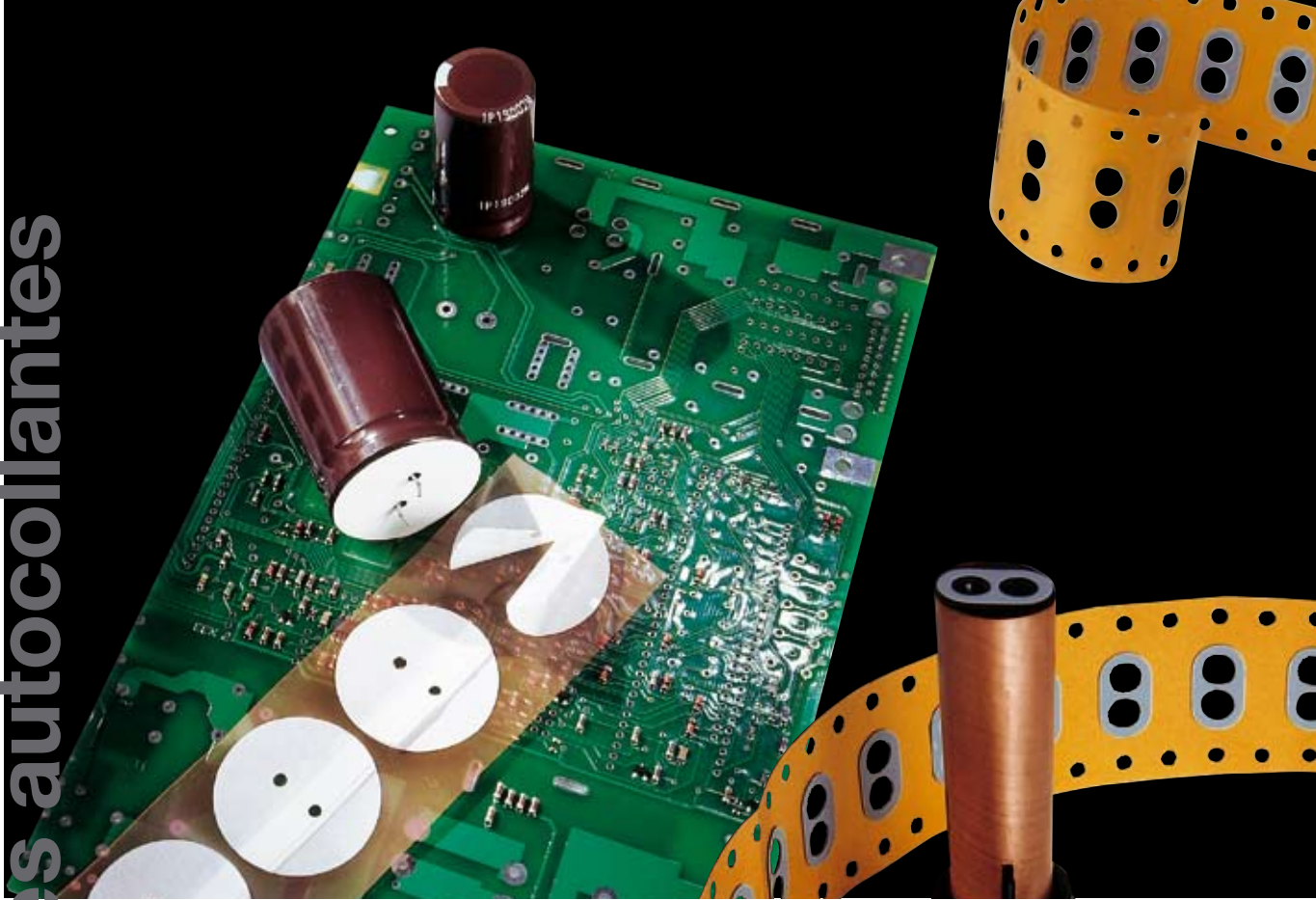


Selbstklebende Stanzteile

Pièces découpées autocollantes



Selbstklebende Stanzteile

Pièces découpées

autocollantes

- ◆ Anwendungen in der Elektroindustrie
- ◆ Applications dans l'industrie électronique

Selbstklebende Stanzteile für Pièces découpées autocollantes

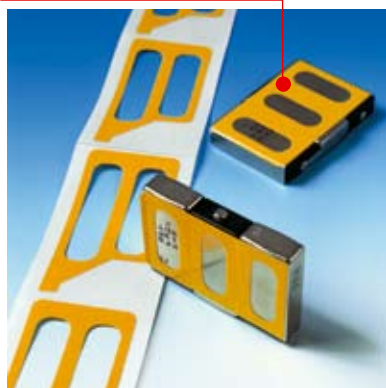
Es gibt unzählige...

Möglichkeiten selbstklebende Stanzteile in der Elektroindustrie einzusetzen. Je nach Anwendung dauerhaft klebend oder auch rückstandsfrei entfernbar, sind sie ideal zum Fixieren, Isolieren, Abdecken und Kennzeichnen unterschiedlichster Werkstoffe. Nachstehend haben wir einige Anwendungsbeispiele von Stanzteilen aus Sonderanfertigung für Sie zusammengestellt.

Il existe d'innombrables...

possibilités d'utilisation de pièces découpées autocollantes dans l'industrie électronique. Selon l'application, avec collage permanent ou s'enlevant sans laisser de résidu, elles sont idéales pour fixer, isoler, masquer et marquer les matériaux les plus divers. Nous avons réuni ci-après pour vous quelques exemples d'applications de pièces découpées en exécutions spécifiques.

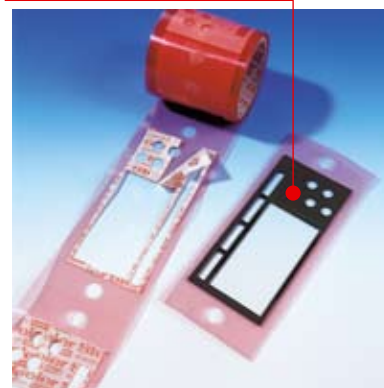
Befestigung von Akku-Zellen in Kunststoffschalen mit Stanzzuschnitten aus beidseitig klebenden, hoch scherfesten Klebmaterialien.



Fixation de cellules d'accumulateur dans des coquilles en matière synthétique avec des découpes en matériaux collants double face à haute résistance au cisaillement.

Équipement autocollant de plaques frontales d'appareils ayant une fixation simultanée dans le dispositif de montage grâce à des trous de montage dans la bande porteuse.

Selbstklebendes Ausrüsten von Gerätefrontplatten mit gleichzeitiger Fixierung in der Montagevorrichtung durch Aufnahme Löcher in dem Trägerband.



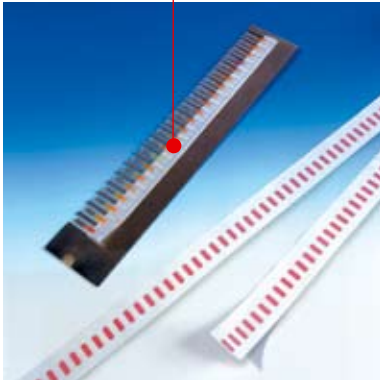
Displayfixierung im Handybereich aus ein- oder beidseitig klebenden Materialien in Fensterstanztechnik. Für eine sichere vollautomatische Verspendung erfolgt die Lieferform mit durchgängigem Träger.



Fixation d'écrans de téléphones mobiles en matériaux adhésifs simple ou double face, dans la technique de découpage de fenêtres. Existe pour une distribution fiable, entièrement automatique, avec un support courant.

ir die Elektroindustrie lantes pour l'industrie électronique

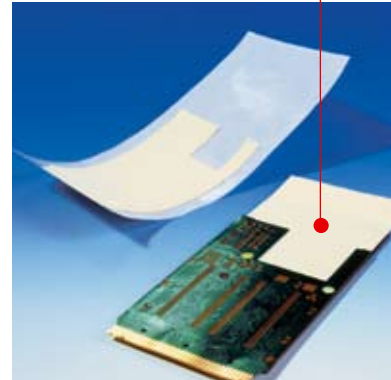
Beidseitig selbstklebende Zuschnitte auf mittig geschlitztem Übertragungsband für die gleichzeitige und passgenaue Positionierung von mehreren Klebeflächen.



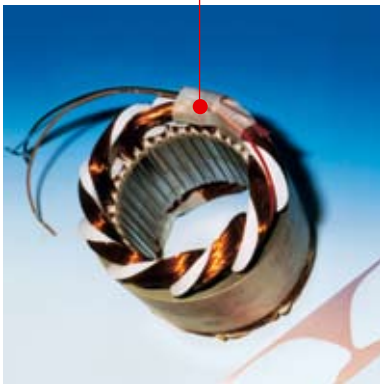
Découpes adhésives double face sur une bande de transfert entaillée au centre, pour un positionnement simultané et précis de plusieurs surfaces de collage.

Collage temporairement limité pour stabiliser les circuits imprimés flexibles dans le procédé de soudage, avec une élimination totalement exempte de traces.

Temporär begrenzte Verklebung zur Stabilisierung von flexiblen Leiterplatten im Lötprozess mit 100%ig rückstandsfreier Wiederentfernbarkeit.



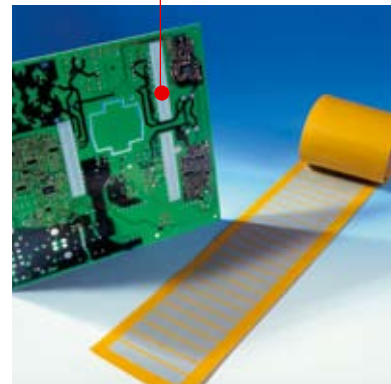
Phasentrennung von Drehstrommotoren der Wärmeklasse F mit einseitig selbstklebender Materialkombination Polyesterfolie und unkalandriertem Nomex®.



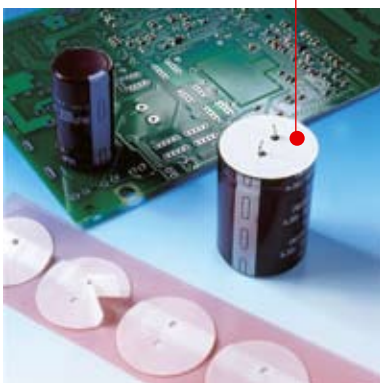
Séparation de phases de moteurs à courant triphasé de la classe thermique d'isolation F avec une combinaison de matériaux adhésifs simple face, de film de polyester et de Nomex non calandré.

Couverture de circuits imprimés lors du procédé de soudage, pour protéger les zones dorées et pour couvrir les ouvertures.

Abdecken von Leiterplatten bei Lötvorgängen und zum Schutz vergoldeter Zonen sowie zum Abkleben von Durchbrüchen.



Fixieren und Isolieren eines Elektrolytkondensators bei radialer Montage auf der Leiterplatte mit Hilfe eines beidseitig klebenden und sicher isolierenden Steierform®-Stanzzuschnitts.



Fixation et isolation d'un condensateur électrolytique lors du montage radial sur le circuit imprimé, à l'aide d'une découpe steierform adhésive double face et ayant une isolation fiable.

Polyester spécial en exécution opaque, adhésif double face et découpé, pour fixer et isoler les cellules d'accumulateur du côté frontal. L'usinage ultérieur s'effectue entièrement automatiquement.

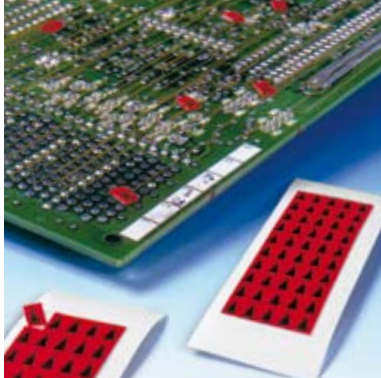
Spezialpolyester in lichtundurchlässiger Ausführung, beidseitig selbstklebend ausgerüstet und formgestanzt um Akkuzellen stirnseitig zu fixieren und zu isolieren. Die spätere Verarbeitung erfolgt vollautomatisch.



Standard-Stanzteile

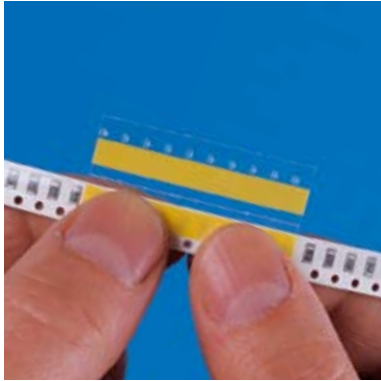
Pièces découpées standard

Minipfeile



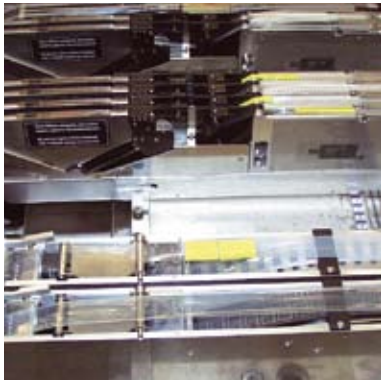
Mini-flèche

SMD-Gurtverbinder



Lien de banderolage SMD

SMD-Gurteinfädler



Languette de banderolage SMD

Kurzfristig beziehen

können Sie bei uns zahlreiche Standard-Stanzteile, z.B.

- Markierungspfeile für Leiterplatten- und Geräteprüfung
- Minipfeile mit aufgedrucktem schwarzen Dreieck
- Platinenpfeile für die heutige Platingtechnologie
- Rundpfeile zur Fehlermarkierung bei der Leiterplattenprüfung
- SMD-Gurtverbinder für Gurtungs- und Bestückungsautomaten
- SMD-Gurteinfädler bei der Neueinrichtung von Bauteilgurten
- Gurtverschliesser zum Verschliessen angebrochener SMD-Bauteilrollen
- Starkstrom-Pfeile
- Erdungszeichen

Rufen Sie uns an, wir informieren Sie gern über unser Produktprogramm.

Achetez rapidement

chez nous de nombreuses pièces découpées standard, p. ex.

- Flèches de marquage pour le contrôle de circuits imprimés et d'appareils
- Mini-flèches avec triangle noir imprimé
- Flèches en platine pour la technologie actuelle du platine
- Flèches rondes pour le marquage d'erreurs lors du contrôle de circuits imprimés
- Connecteurs à ruban à monter en surface pour automates d'ancrage et d'insertion
- Connecteurs à ruban à monter en surface lors de la nouvelle installation de composants en ruban
- Fermeture de ruban pour fermer des rouleaux entamés de composants à monter en surface
- Flèche courant fort
- Symbole de mise à terre

Appelez-nous, nous vous renseignerons volontiers sur notre gamme de produits.



Permapack AG
Reitbahnstrasse 51
CH-9401 Rorschach
Tel. 071 844 12 12
Fax 071 844 12 13
www.permapack.ch